

## TEMAT 2

# CYFRYZACJA DANYCH WYKORZYSTYWANYCH DO PRZEPROWADZENIA KONTROLI POLAKIEROWANEJ KAROSERII

Przede wszystkim



## Opis zaangażowanego działu fachowego i realizowanych przez niego zadań:

Dział **PWP-2/1** jest działem **Produkcji w obszarze lakierni**, odpowiedzialnym za zabezpieczenie antykorozyjne karoserii oraz ich oznakowaniem pod kątem wyposażenia (np. emblemat oznaczenia silnika, rodzaju napędu itp.)

Dział **PWQ-4/1** jest działem **Zapewnienia Jakości Produkcji Budowy Karoserii i Lakierni**, który sprawdza jakość polakierowanych karoserii na stanowiskach audytowych i odpowiada za przeprowadzanie kontroli niszczących pod kątem oceny zgrzewów, szczelności zafalcowań i grubości lakieru w przestrzeni zamkniętych.

## Opis tematu:

### Obecna sytuacja:

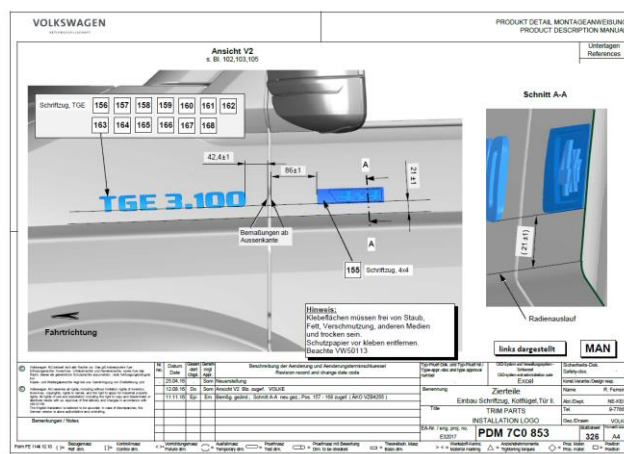
Na stanowisku audytowym (Rys. 1.) jest przeprowadzany audyt dotyczący zabezpieczenia antykorozyjnego i właściwego oznakowania modelu. Pracownik ma ograniczone informacje z systemów produkcyjnych (tylko naklejka informacyjna na błotniku – Rys. 3.) odnośnie wyposażenia sprawdzanego samochodu. Nie może więc ocenić, czy oznakowanie modelu jest poprawne. Pracownik wykorzystuje naklejkę informacyjną na błotniku, na której znajdują się podstawowe informacje, do sprawdzenia oznakowania modelu w tabeli z oznaczeniami. Tabela (Rys. 4.) zawiera tylko podstawowe informacje, brak wskazania na moc silnika.



Rys. 1. Stanowisko audytowe



**BE THE BEST**



Rys. 2. Dokumentacja oznaczeń



Rys. 3. Naklejka informacyjna na błotniku

Zestawienie napisów i emblematów dla karoserii Crafter / MAN naklejanych na Lakierni

MARKA	EMBLEMAT / NAKLEJKA	STEROWANIE PR-NR
VW	Brak emblematów	+K4A/K4B/K5B+ONA+OZ0
VW	Emblemat CRAFTER	+K4A/K4B+ONB+OZ0+1X0/1X2/1X3/1X4
VW	Emblemat CRAFTER Emblemat 4 MOTION	+K4A/K4B+ONB+OZ0+1X1
VW	Naklejki 4 MOTION na poszyciu	+K4A/K4B/K5B+OPA+OZ0+1X1
VW	Emblemat CRAFTER Emblemat 4 MOTION Naklejki 4 MOTION na poszyciu	+K4A/K4B+OPC+OZ0+1X1
VW Grand California	Emblemat 4 MOTION	+K5B+ONB+OZ0+1X1
MAN	Emblemat MAN Emblematy TGE.XXX	+K4A/K4B+OZ8+ONB/ONA
MAN	Emblematy TGE.XXX na błotnikach	+K4F/K4G/K4N/K4Z+OZ8+ONB/ONA
MAN	Emblemat MAN Emblematy TGE.XXX Emblematy 4X4	+K4A/K4B+OZ8+ONB/ONA+1X1
MAN	Emblematy TGE.XXX Emblematy 4X4	+K4F/K4G/K4N/K4Z+OZ8+ONB/ONA+1X1

- +OZ0 Auto marki Volkswagen
- +OZ8 Auto marki MAN
- +K4A Nadwozie typu Kasten
- +K4B Nadwozie typu Kambri
- +K5B Nadwozie typu Grand California
- +K4F Nadwozie typu Ekko
- +K4G Nadwozie typu Delta
- +K4Q Nadwozie typu Podział Normalrahmen
- +K4N Nadwozie Windlauf Normalrahmen
- +K4Z Nadwozie Windlauf Flexrahmen

Rys. 4. Tabela z oznaczeniami

### Zdefiniowany problem:

Brak wystarczającej liczby informacji z systemów produkcyjnych odnośnie wyposażenia danego auta, a co za tym idzie – brak możliwości weryfikacji oznakowania wyposażenia, widocznego na karoserii.

### Cel realizacji tematu:

Celem projektu jest stworzenie wizualizacji/aplikacji, która na podstawie danych z systemów produkcyjnych wyświetlać będzie na tablecie/monitorze oznakowania aktualnie sprawdzanego auta.



## Zadania uczestnika konkursu:

- 🌀 Ocena aktualnego stanu pod kątem sterowania karoserią w lakierni
- 🌀 Zaproponowanie możliwych rozwiązań w oparciu o systemy VWP
- 🌀 Wsparcie przy wdrożeniu wypracowanego rozwiązania

## Kryteria oceny projektów:

- 🌀 Skuteczność działania
- 🌀 Łatwość obsługi – intuicyjny panel
- 🌀 Mobilna funkcjonalność (Wi-Fi/Web)

**Aplikuj!**



**BE THE BEST**